



AUTHENTICS 500

Enceinte connectée haute-fidélité au design rétro avec Wi-Fi, Bluetooth et assistants vocaux.



Design rétro avec performances musicales Dolby Atmos®

Remplissez n'importe quelle pièce d'un son de pointe et d'un style rétro saisissant avec l'enceinte JBL Authentics 500. De sa grille Quadrex à son boîtier en similicuir personnalisé, l'enceinte s'inspire des designs emblématiques de JBL des années 1970, revisités pour le XXI^e siècle grâce aux dernières technologies de son et de commandes. Profitez d'un son réaliste haute définition avec Dolby Atmos® Music grâce aux haut-parleurs haute fréquence en aluminium de l'Authentics 500 et au port de basse breveté SlipStream™. L'Assistant Google et Amazon Alexa sont disponibles simultanément pour vous permettre d'écouter votre musique préférée, de contrôler vos appareils domestiques connectés, et plus encore, en mains libres, uniquement à l'aide de commandes vocales.



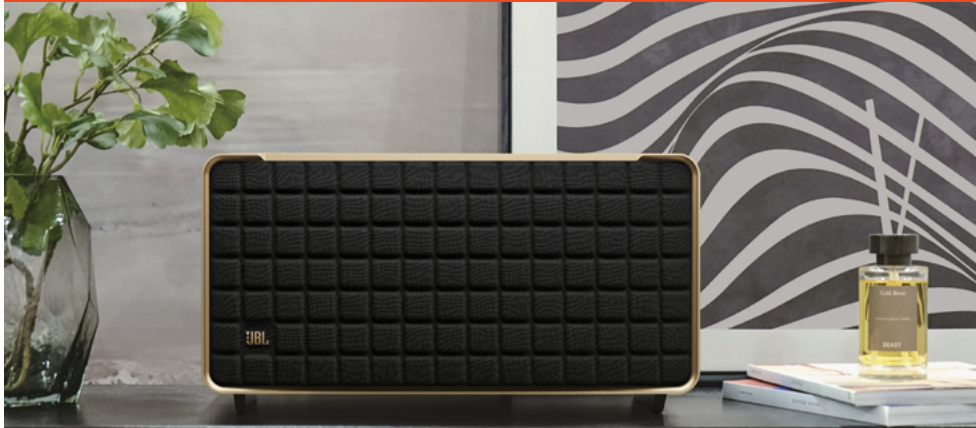
* Amazon Alexa et l'Assistant Google peuvent ne pas être disponibles dans tous les pays ou dans toutes les langues. La disponibilité, les caractéristiques et les fonctionnalités peuvent varier.

Veuillez vérifier ici votre pays/langue: <https://www.jbl.com/services-availability.html>

Caractéristiques

- ▶ Son et performances d'exception avec Dolby Atmos® Music
- ▶ Inspirée du design rétro
- ▶ Services de streaming de musique via Wi-Fi intégré
- ▶ Assistants vocaux*, simultanément sur un seul appareil.
- ▶ Appairage Bluetooth fluide
- ▶ Commandes intuitives et application JBL One
- ▶ Lecture multi-pièces
- ▶ Autoréglage automatique
- ▶ Fabriquée en partie avec du tissu 100 % recyclé, du plastique 85 % recyclé et 50 % d'aluminium





Caractéristiques & Points Forts

Son et performances d'exception avec Dolby Atmos® Music

Profitez de 270 watts de canaux de son 3.1, avec Dolby Atmos® virtuel, pour une expérience musicale réaliste qui donne l'impression d'être en concert, comme si vous étiez au premier rang. Trois haut-parleurs haute fréquence de 25 mm et trois haut-parleurs de graves médiums de 69,85 mm offrent une telle clarté que chaque détail de votre chanson préférée semble inédit, tandis qu'un caisson de basses orienté vers le bas de 16,5 cm et le port de basses breveté SlipStream™ étendent les extrêmes graves à un niveau de basses que vous pouvez sentir. Le contenu Dolby Atmos® Music est disponible auprès des services de streaming compatibles, depuis l'application JBL One.

Inspiré du design rétro

L'enceinte JBL Authentics 500 offre le style emblématique inspiré des designs classiques de JBL, pour un look qui s'accorde à n'importe quelle pièce, remplissant facilement même le plus grand espace avec un son JBL de qualité supérieure. Le cadre en aluminium haut de gamme de l'enceinte, son boîtier en similicuir sur mesure et sa grille Quadrex réinventée témoignent de l'attention que nous portons à chaque détail visuel, jusqu'au motif exclusif JBL autour du haut-parleur de graves orienté vers le bas.

Services de streaming de musique via Wi-Fi intégré

Découvrez tous types de son, des podcasts à la radio sur Internet, en haute définition. Ou vous pouvez également écouter de la musique en streaming via AirPlay, Alexa Multi-Room Music (MRM), Chromecast built-in™ et Spotify Connect et quitter la pièce ou prendre un appel sans que la musique ne soit interrompue. Grâce à la connexion Wi-Fi, votre enceinte recevra automatiquement les mises à jour du logiciel et des fonctionnalités.

Assistants vocaux*, simultanément sur un seul appareil.

L'Assistant Google et Amazon Alexa sont disponibles simultanément*. Cette fonction pratique vous offre une plus grande liberté pour contrôler davantage d'appareils connectés, écouter de la musique en streaming provenant d'un plus grand nombre de services et tirer meilleur parti des deux assistants à commandes vocales à tout moment.

Appairage Bluetooth fluide

Partagez des playlists en toute fluidité en associant l'enceinte JBL Authentics 500 à n'importe quel appareil Bluetooth.

Commandes intuitives et application JBL One

Personnalisez votre son grâce à des commandes intuitives sur l'enceinte qui règlent le volume, les graves et les aigus. Utilisez Alexa ou l'Assistant Google pour contrôler votre appareil avec votre voix. Ou utilisez l'application JBL One pour bénéficier d'encre plus de paramètres et d'options de personnalisation d'égalisation, et découvrez votre nouvelle chanson préférée grâce aux services musicaux intégrés.

Lecture multi-pièces

Placez plusieurs enceintes JBL Authentics dans votre maison pour votre prochaine soirée. À l'aide de l'application Google Home ou Amazon Alexa, vous pouvez créer l'ambiance souhaitée dans toutes les pièces en connectant deux ou plusieurs enceintes à une seule playlist et faire bouger tout le monde au même rythme.

Autorégulation automatique

Obtenez un son exceptionnel où que vous soyez. L'enceinte étalonne et optimise automatiquement les performances audio pour chaque emplacement à chaque mise sous tension.

Fabriquée en partie avec du tissu 100 % recyclé, du plastique 85 % recyclé et 50 % d'aluminium
L'enceinte Authentics 500 est fabriquée avec 100 % de tissu recyclé, 85 % de plastique recyclé et 50 % d'aluminium. Elle est livrée dans une boîte en carton certifiée FSC imprimée avec de l'encre de soja.

* La disponibilité de Dolby Atmos Music peut dépendre de l'abonnement.

* Amazon Alexa et l'Assistant Google peuvent ne pas être disponibles dans tous les pays ou dans toutes les langues. La disponibilité, les caractéristiques et les fonctionnalités peuvent varier.

Veuillez vérifier ici votre pays/langue: <https://www.jbl.com/services-availability.html>

Caractéristiques techniques

Caractéristiques générales

- ▶ Modèle: Authentics 500
- ▶ Système audio: 3.1 et Dolby Atmos Music
- ▶ Alimentation: 100 à 240 V CA, ~ 50/60 Hz
- ▶ Puissance de sortie totale de l'enceinte (maximale à un taux de distorsion harmonique de 1 %): 270 W
- ▶ Transducteur: 3 haut-parleurs haute fréquence à dôme 1A de 25 mm + 3 subwoofers médium de 2,75 po + subwoofer de 6,5 po
- ▶ Puissance réseau en mode veille: < 2 W
- ▶ Température de fonctionnement: de 0 °C à 45 °C

Spécifications audio

- ▶ Réponse en fréquence : 40 Hz – 20 kHz (-6 dB)
- ▶ Entrées audio : 1 entrée audio, Bluetooth/Wi-Fi, Ethernet et USB (la lecture USB est disponible en version US. Pour les autres versions, l'USB est réservé à l'entretien uniquement.)

USB Spécifications

- ▶ Port USB: Type C
- ▶ Valeur nominale du port USB: 5 V CC, 1 A
- ▶ Formats pris en charge: mp3, WAV
- ▶ Codec MP3 : MPEG 1 Layer 2/3, MPEG 2 Layer 3, MPEG 2.5 Layer 3
- ▶ Taux d'échantillonnage MP3: 16 - 48 kHz
- ▶ Bit par seconde MP3: 80 – 320 kbps

Caractéristiques du système sans fil

- ▶ Version Bluetooth: 5.3
- ▶ Profil Bluetooth: A2DP 1.3.2, AVRCP 1.5
- ▶ Plage de fréquences de l'émetteur Bluetooth: 2 400 MHz - 2 483,5 MHz
- ▶ Puissance de l'émetteur Bluetooth : < 17 dBm
- ▶ Réseau Wi-Fi: IEEE 802.11 a/b/g/n/ac/ax (2,4 GHz/5 GHz)
- ▶ Plage de fréquences de l'émetteur Wi-Fi 2,4G: 2 412 - 2 472 MHz (bande ISM 2,4 GHz, USA 11 canaux, Europe et autres 13 canaux)
- ▶ Puissance de l'émetteur Wi-Fi 2,4G: < 20 dBm
- ▶ Plage de fréquences de l'émetteur Wi-Fi 5G: 5,15 à 5,35 GHz ; 5,470 à 5,725 GHz ; 5,725 à 5,825 GHz
- ▶ Puissance de l'émetteur Wi-Fi 5G: < 23 dBm

Dimensions Spécifications

- ▶ Dimensions (l x H x P): 447 x 240 x 255,7 mm
- ▶ Poids: 7,8 kg
- ▶ Dimensions de l'emballage (l x H x P): 515 x 322 x 315 mm
- ▶ Poids de l'emballage: 11,4 kg

Contenu de la boîte

- 1 JBL Authentics 500
- 1 cordon d'alimentation
- 1 guide de démarrage rapide
- 1 fiche de sécurité
- 1 carte de garantie